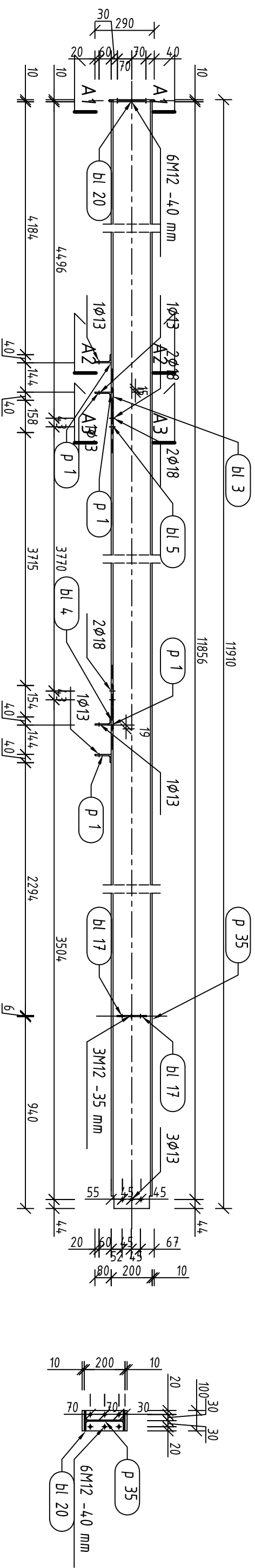
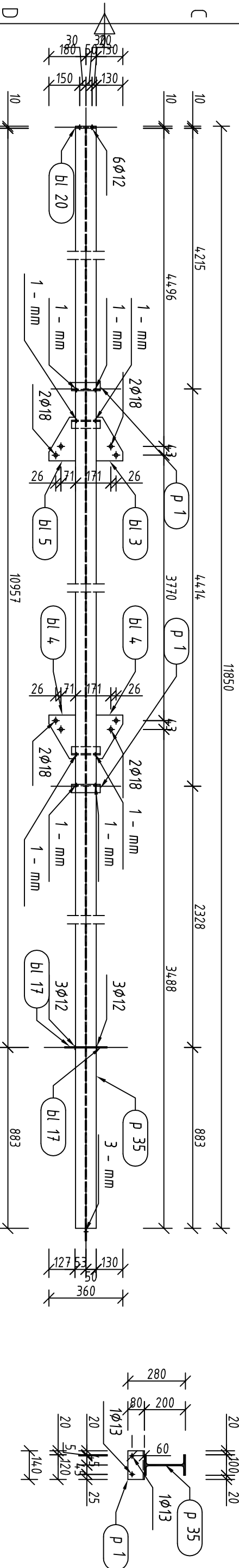


P 29 szt. 4  
skala 1:20 Widok z przodu



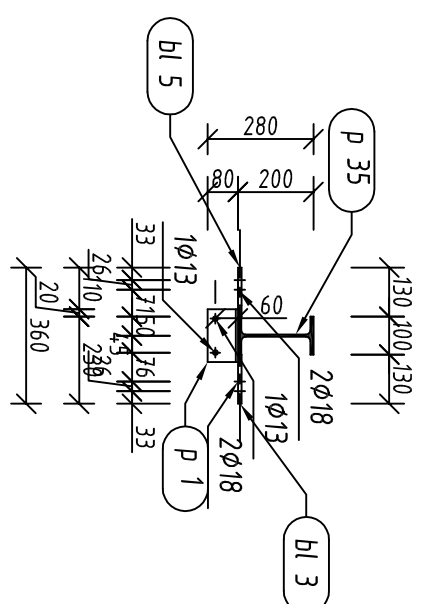
P 29 szt. 4  
skala 1:20 A1 - A1

P 29 Widok z góry  
skala 1:20



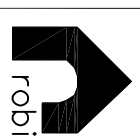
P 29 szt. 4  
skala 1:20 A2 - A2

P 29 szt. 4  
skala 1:20 A3 - A3



stal ST3S  
spoiny nieoznaczone pachwinowe gr. 3mm

Pozycja	Przekrój	Gatunek	Liczba	Długość (mm)	Masa	
					Jednostkowa (kg/m)	Całkowita (kg)
Pozycja P 29 Liczba=4 Masa Elementu=278,10(kg)						
bl 3	BLACHA 10x213	STAL	1	130,00	1,47	1,47
bl 4	BLACHA 10x213	STAL	2	130,00	1,47	2,94
bl 5	BLACHA 10x213	STAL	1	130,00	1,47	1,47
bl 17	BLACHA 6x144	STAL	2	100,00	0,66	1,32
bl 20	BLACHA 10x100	STAL	1	220,00	1,67	1,67
p 1	LN 80x40x6	STAL	4	140,00	5,410	3,03
p 35	IPE 200	STAL	1	11900,20	22,370	266,21
Masa łączna elementów (kg)					278,10	1112,38
Dodatek na spoiny : 2,0 % (kg)						22,25
Masa całkowita (kg)						1134,63



**projekt**  
robi  
44-100 Gliwice,  
ul. Plebanska 4/3,  
tel/fax 032/230 69 58

Objekt:  
Strzelecki Ośrodek Kultury, Strzelein ul. Mickiewicza 2  
Temat:  
Przebudowa zaplecza Strzeleckiego Ośrodka Kultury  
DACH 01 02 - element P29

Faza proj.: Rysunek warsztatowy

Data: VI 2009

Investor: Urząd Miasta i Gminy Strzelein, ul. Ząbkowicka 11, 57-100, Strzelein

Skala: 1:20

Projekt konstrukcji: mgr inż. Stanisław Klajnowski

upr.bud. 481/91

Rys. podstawowy  
**K61, K63**  
Nr rys.:  
**w01-28**

Wszelkie prawa autorskie zastrzeżone  
(All rights reserved)