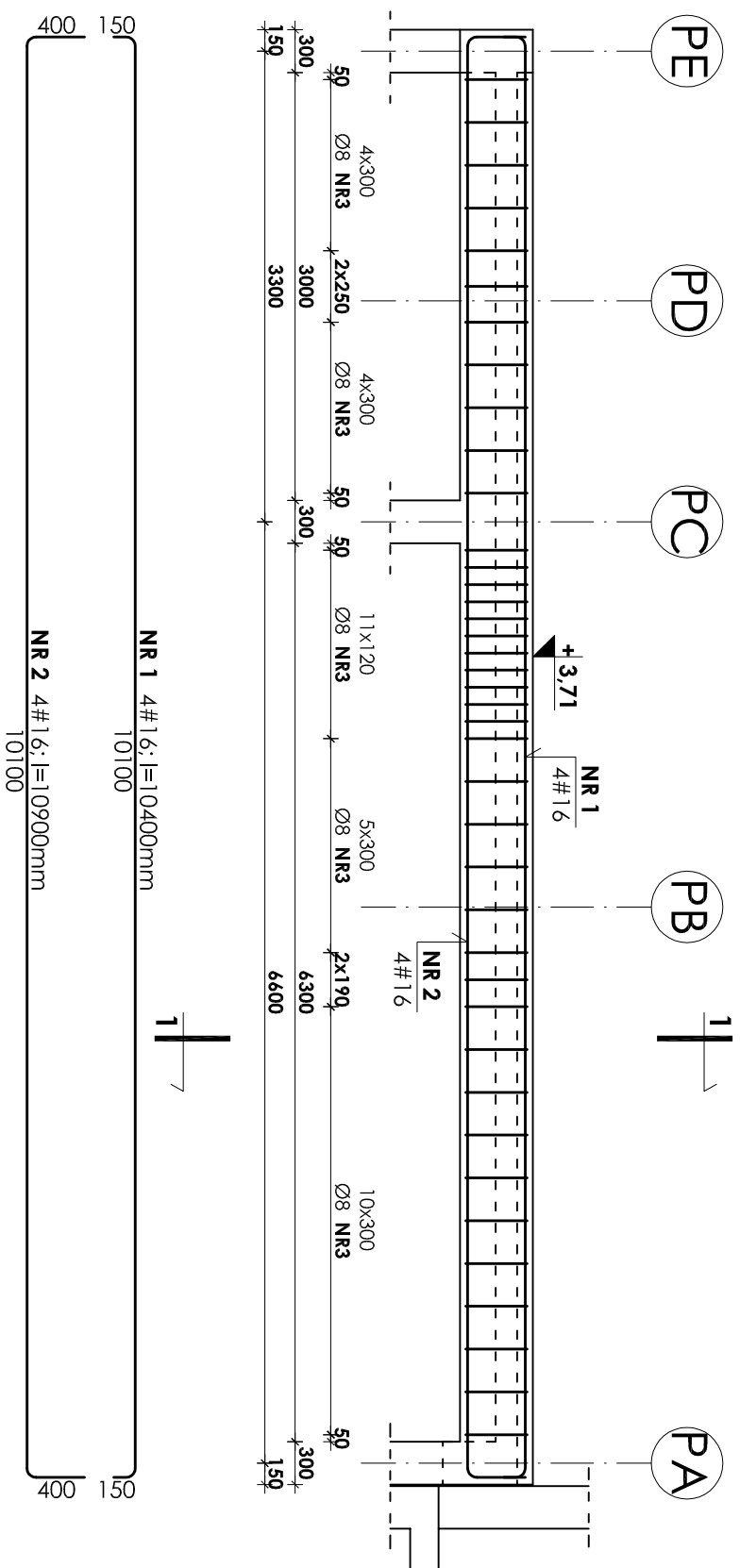
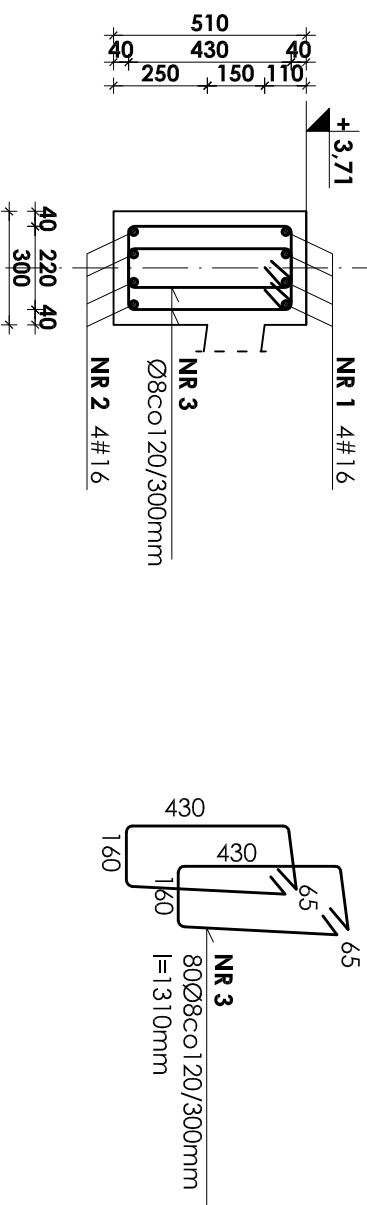


BELKA ; POZ.5.4.1 - 1SZT

skala 1:50



1-1
skala 1:20



- UWAGI:**
- Otulina prętów zbrojenia wynosi 3cm.
 - Rysunek ten należy rozpatrywać łącznie z rysunkiem zbrojenia i deskowania płyt stopowych poszczególnych kondygnacji.
 - Zestawienie stali na odrębnej stronie.

Beton B37
Stal # A-III (BST-500S)
Stal Ø A-0 (St0S)

INWESTOR:

GMINA STRZELIN
57-100 STRZELIN, UL. ZABKOWICKA 11

TEMAT: **BUDOWA KRYTEJ PŁYWAJNI W STRZELINIE PRZY UL. OKULICKIEGO WRAZ Z TECHNOLOGIAMI I INSTALACJAMI WEWNĘTRZNYMI, PARKINGIEM I PODŁĄCZENIEM DO DROGI, CHODNIKAMI, PRZYŁĄCZAMI: WODOCIĄGOWYM, KANALIZACYJNYM (SANITARNYM, DESZCZOWYM), ELEKTROENERGETYCZNYM, GAZOWYM, ELEMENTAMI MAŁEJ ARCHITEKTURY, NA DZIAŁKACH EWID. O NUMERACH: 2/1, 2/3, 2/4, 1/1, OBR. MIASTO STRZELIN, JEDN. EWID. 021704_4**

ZESPÓŁ PROJ.	NAZWISKO	NR UPR.	DATA	PODPIS	BRANŻA	KONSTRUKCJA
Projektant:	inż. Artur Ludomiński	117/82	02.2009			
Opracował:	inż. Artur Ludomiński	117/82	02.2009			ZBROJENIE BELKI
Tech. Tomasz Świąć			02.2009			POZ.5.4.1
Sprawił:	inż. Bartosz Ludomiński	143/2002	02.2009			PROJEKT WYKONAWCZY

Podatki:	Podatki:
PRACOWNIA PROJEKTOWA DKT EXPERT Architektoniczno - konstrukcyjna Inż. ARTUR LUDOMIŃSKI os.Dzielnia 303 Pl.11/1/100a 31-872 Kraków tel./fax. (012) 649-07-59	Kraków, ul. Wrocławska 53 tel (12) 632-93-73 fax (12) 632-93-56
1:50	NR PROJ. KP/1002/B-08-PW
	NR RYS. B-8/4/1
	REWIZJA

Wszelkie prawa autorskie zastrzeżone, ze szczególnym uwzględnieniem przepisów Ustawy o prawie autorskim (Dz. U. Nr. 34/52 poz. 234 wraz z późniejszymi zmianami). Każde wykorzystanie, powielanie i rozpowszechnianie możliwe jest za zgodą autorskiej jednostki projektowniczej.