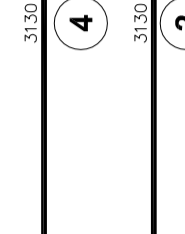
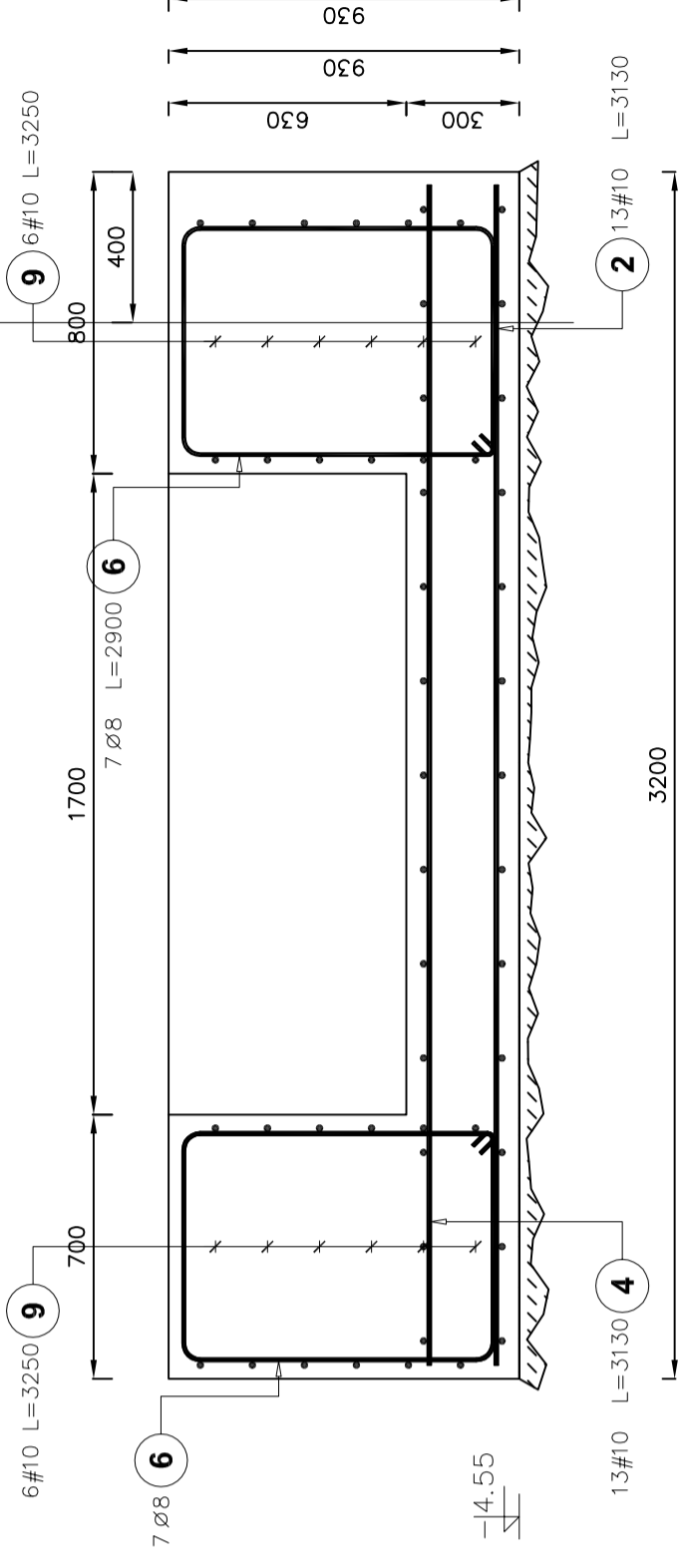
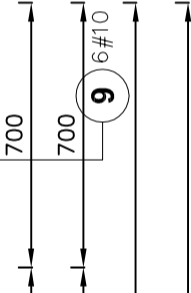
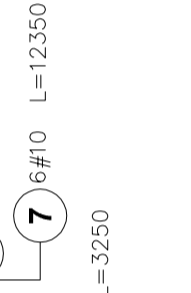
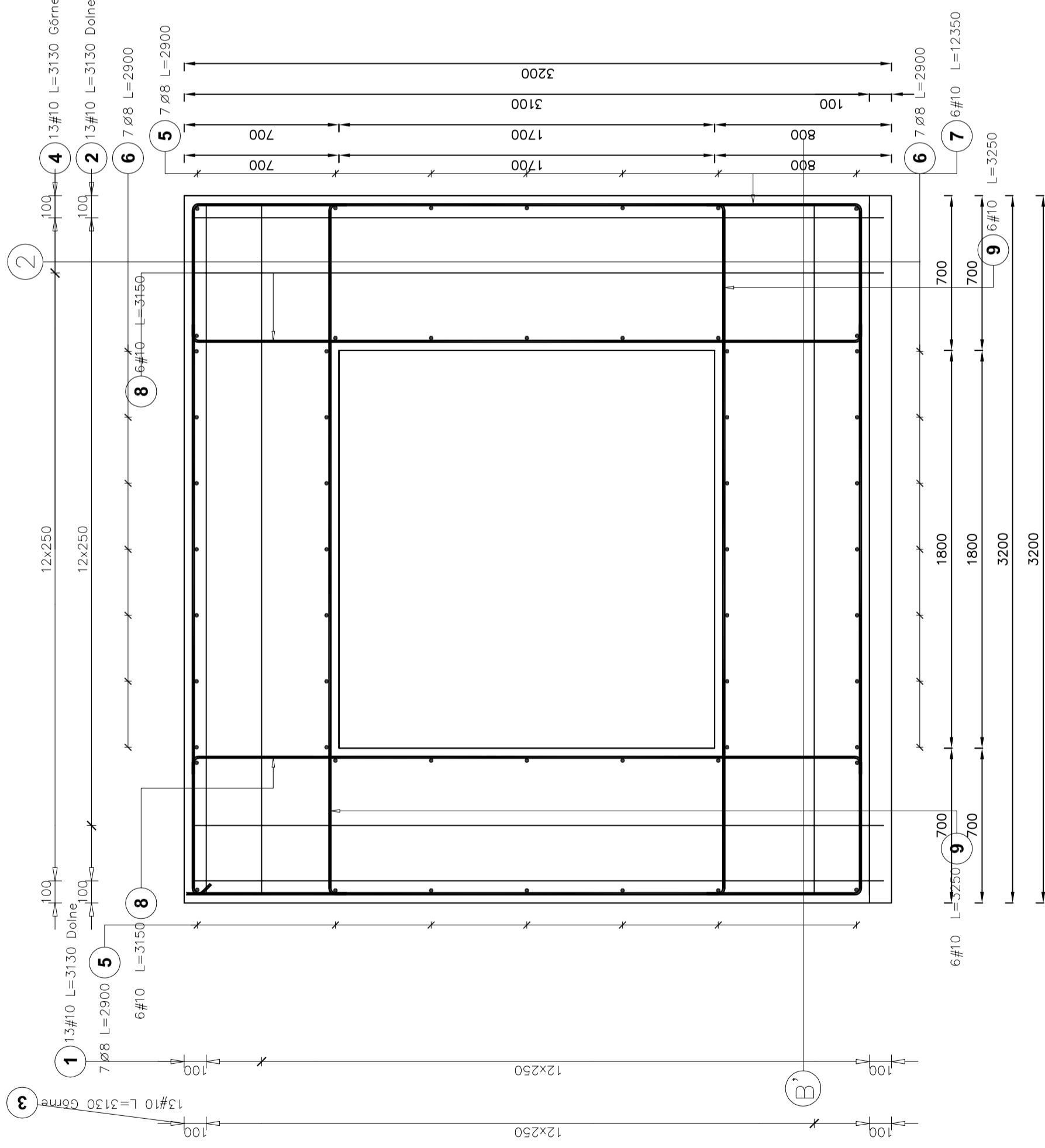
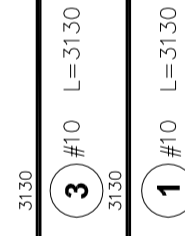
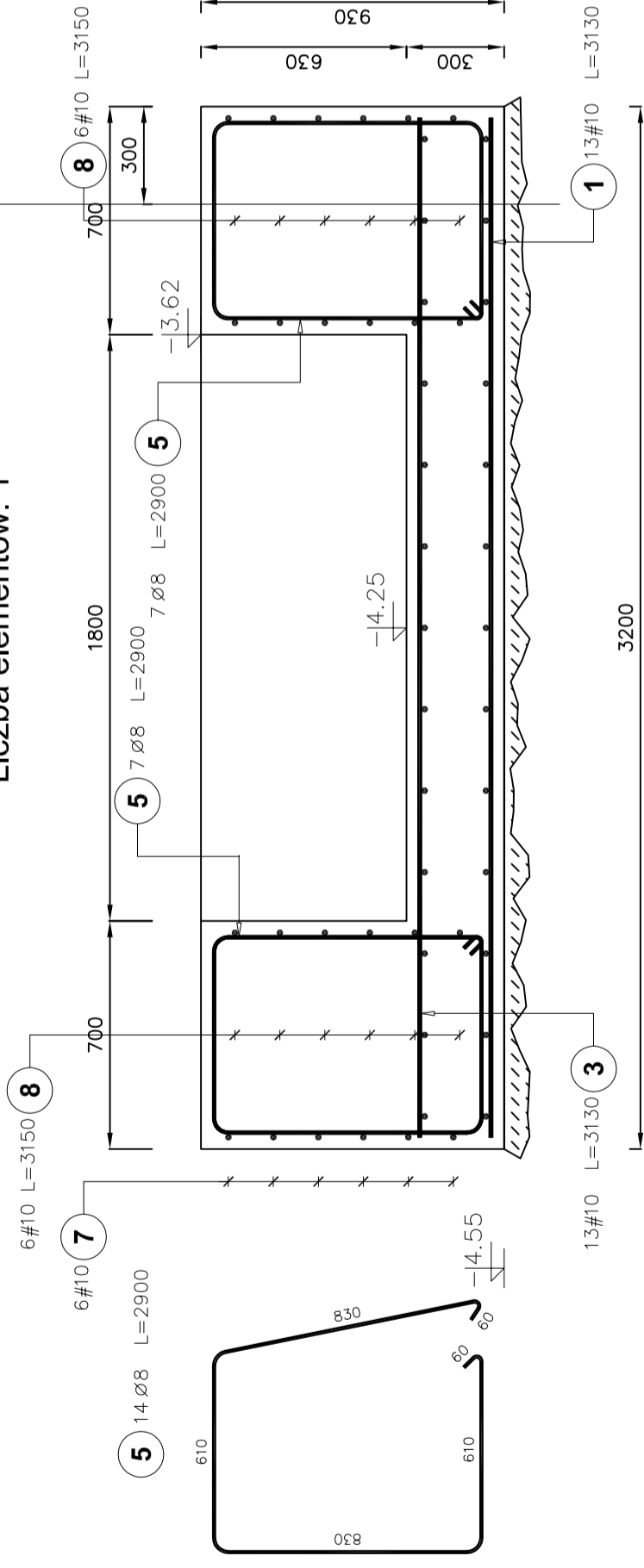


**fundament SF1**  
**Liczba elementów: 1**



Elementy		Kształt pręta	Nr pręta	Średnica (mm)	Długość (m)	Liczba prętów		Długość całkowita (m)	Masa (kg)	Masa ogólna (kg)
Nazwa	Liczba					w elemencie	ogółem			
fundament SF1	1	3130	1	10	3.13	13	13	40.69	25,11	225,60
	2	3130	2	10	3.13	13	13	40.69	25,11	
	3	3130	3	10	3.13	13	13	40.69	25,11	
	4	3130	4	10	3.13	13	13	40.69	25,11	
	5	610 68 68 610	5	8	2.90	14	14	40.60	16,04	
	6	610 68 68 610	6	8	2.90	14	14	40.60	16,04	
	7	3130 68 68 3130	7	10	12.35	6	6	74.10	45,72	
	8	3030 88 88 3030	8	10	3.15	12	12	37.80	23,32	
	9	3130 88 88 3130	9	10	3.25	12	12	39.00	24,06	

ostateczne wymiary i uzbrojenie  
techniczne szybu windy ustalić z  
dostawcą urządzenia

beton B20  
stal A-III 34GS



projekt  
44-100 Gliwice,  
ul. Pięknoska 4/3,  
tel/fax 032/230 69 58

Obiekt: Strzelecki Ośrodek Kultury, Strzelin ul. Mickiewicza 2

Temat: Przebudowa zaplecza Strzeleckiego Ośrodka Kultury  
FUNDAMENTY – fundament SF1

Faza proj.: Projekt wykonawczy

Data: VI 2009

Investor: Urząd Miasta i Gminy Strzelin, ul. Ząbkowicka 11, 57-100, Strzelin

Projektował: mgr inż. Stanisław Kłajowski upr.bud. 481/91

Nr rys.: K 06

Skala: 1:20