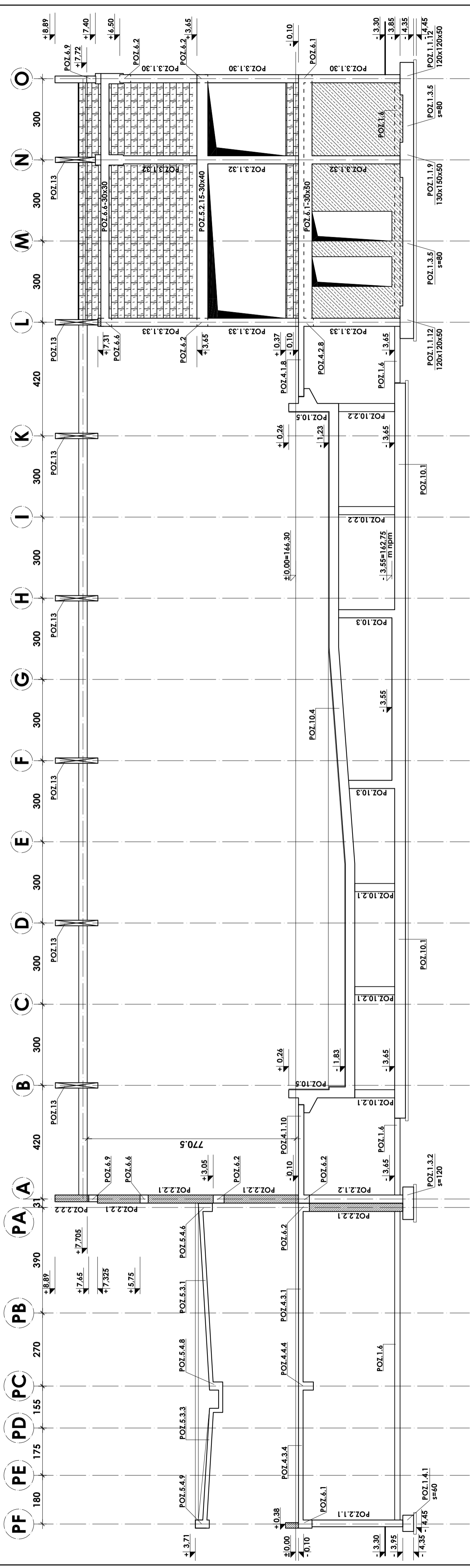


ŚCIANA W OSI "12"
skala 1:100



± 0.00=166.30m npm
Beton B37 W6, B25
Stal # A-III (BSt-500S)
Stal Ø A-0 (St0S)

UWAGI:

1. KONSTRUKCJE OBIEKTU ROZPATRYWAĆ ŁĄCZNIE Z PROJEKTAMI ARCHITEKTONICZNYMI I BRANŻOWYMI
2. ODBIOR ROBÓT ŻELBETOWYCH WG PN/B-06280, PN/B-101.44 ORAZ SPECYFIKACJI TECHNICZNEJ

INWESTOR:

GMINA STRZELIN
 57-100 STRZELIN, UL. ZAPKOVIĆKA 11
 TEMAT: Budowa krytej pływalni w Strzelinie przy ul. Okulickiego wraz z instalacjami i instalacjami wewnętrznymi, parkingiem i podłączeniem do drogi, chodnikami, przyłączy: wodociągowym, kanalizacyjnym (sanitarnym, deszczowym), elektroenergetycznym, gazowym, elementami małej architektury, na działkach ewid. o numerach: 2/1, 2/3, 2/4, 2/11, obr. miasto Strzelin, jedn. ewid. 021704_4

Zespół proj.	Nazwa	Nr Licz.	Data	Podpis	Wzrost	Dotyczy:
Projekował:	inż. Artur Ludomirski	11782	02.2008			KONSTRUKCJA
Opracował:	inż. Artur Ludomirski		02.2008			SCIANA W OSI 12
Opracował:	inż. Tomasz Świer		02.2008			
Opracował:	inż. Tomasz Świer		02.2008			
Opracował:	inż. Tomasz Świer		02.2008			
Opracował:	inż. Tomasz Świer		02.2008			
Opracował:	inż. Tomasz Świer		02.2008			
Opracował:	inż. Tomasz Świer		02.2008			
Opracował:	inż. Tomasz Świer		02.2008			
Opracował:	inż. Tomasz Świer		02.2008			
Opracował:	inż. Tomasz Świer		02.2008			
Opracował:	inż. Tomasz Świer		02.2008			
Opracował:	inż. Tomasz Świer		02.2008			
Opracował:	inż. Tomasz Świer		02.2008			
Opracował:	inż. Tomasz Świer		02.2008			
Opracował:	inż. Tomasz Świer		02.2008			

Podziałka	Skala	Dotyczy:
1:100		SCIANA W OSI 12

PRACOWNIA PROJEKTOWA **DKT EXPERT**
 Architektura i Inżynieria Kształtowania Przestrzeni
 inż. Artur Ludomirski Kraków, ul. Wrocławska 53
 31-875 Kraków, tel. 71 632-83-72
 inż. Tomasz Świer Łódź, ul. Wroclawska 110/08
 tel. 42 650 99 95 fax 42 650 99 56
 inż. Tomasz Świer Łódź, ul. Wroclawska 110/08
 tel. 42 650 99 95 fax 42 650 99 56
 inż. Tomasz Świer Łódź, ul. Wroclawska 110/08
 tel. 42 650 99 95 fax 42 650 99 56
 inż. Tomasz Świer Łódź, ul. Wroclawska 110/08
 tel. 42 650 99 95 fax 42 650 99 56

Nr inż. KP/102/B/08-PB
 Nr rys. B-2.12
 Rękość: []

Wszystkie prawa autorskie zastrzeżone, z szczególnym uwzględnieniem przepisów ustawy o prawie autorskim (Dz. U. Nr 3452 poz. 234 wraz z późniejszymi zmianami). Każde wykorzystanie, powielanie i rozpowszechnianie treści jest za zgodą autorskiej biurowej projektowania